



CONDOMÍNIO **VILA PINHEIROS**

FOTO AÉREA

CIDADE
JAGUARÉ

CONDOMÍNIO VILA PINHEIROS

- PARQUE DO POVO | 11MIN
- VILA OLÍMPIA | 17MIN
- ITAIM BIBI

JOCKEY

SHOPPING ELDORADO | 9MIN

USP | 5MIN

AV. JAGUARÉ | 3MIN

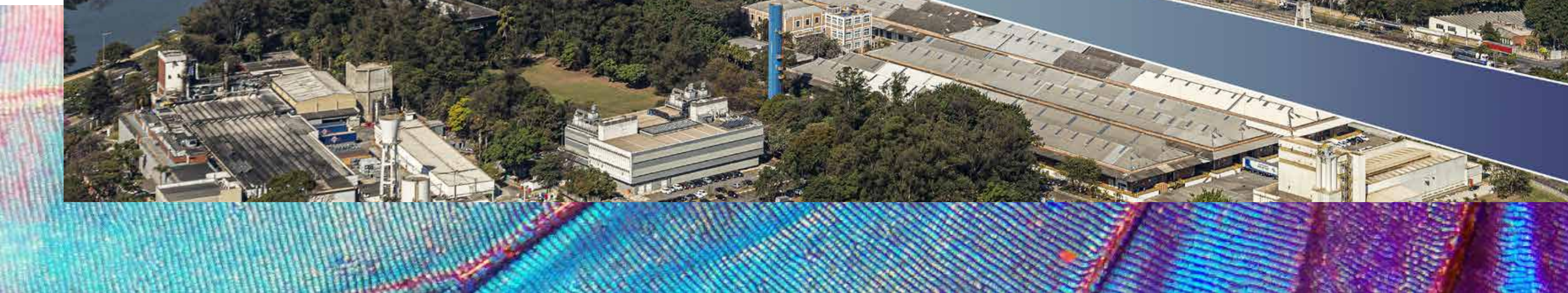
MARGINAL PINHEIROS | 1MIN

ESTAÇÃO JAGUARÉ | 8MIN

SHOPPING E PARQUE VILLA-LOBOS | 11MIN

CEASA

BECO DO BATMAN





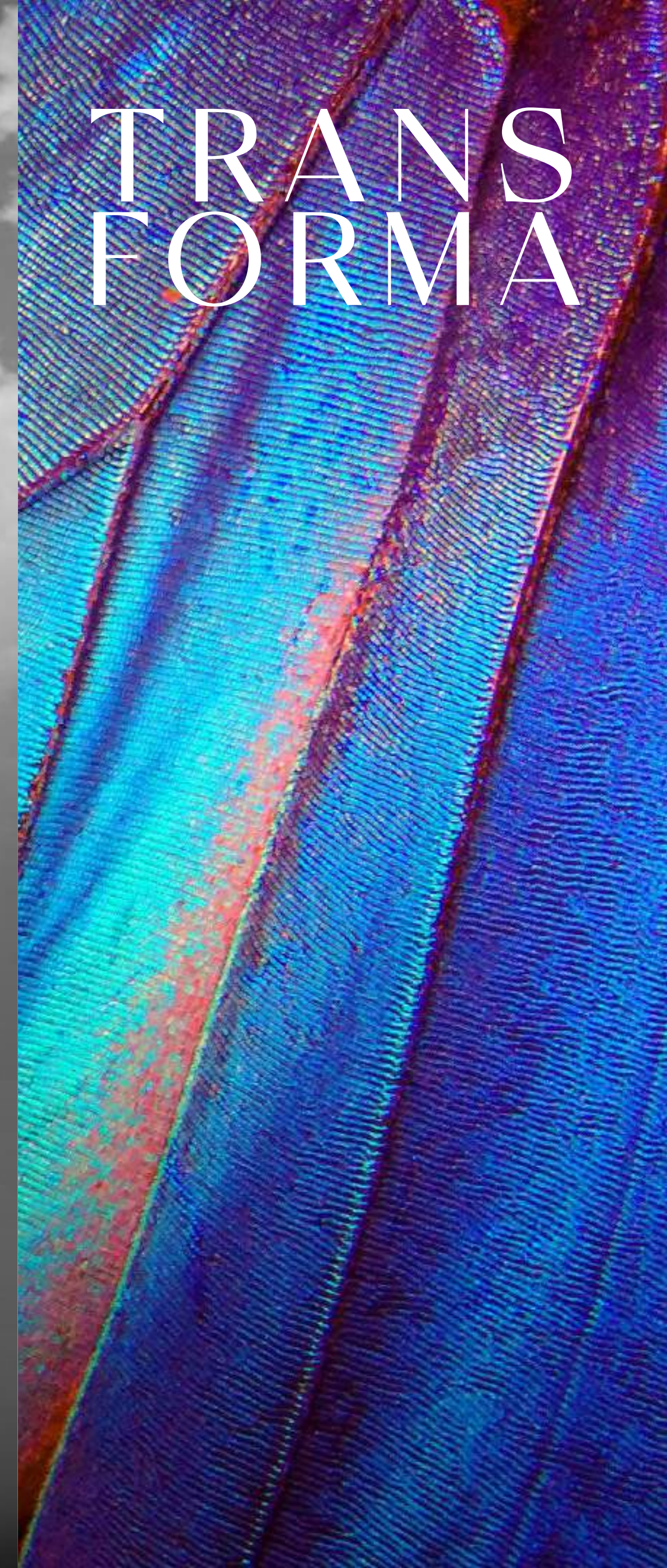
CONDOMÍNIO VILA PINHEIROS

UM
BAIRRO
QUE
SE

TRANS
FORMA

FICHA TÉCNICA

- ÁREA DO TERRENO: 9.884,45M²
- NÚMERO DE APARTAMENTOS POR ANDAR:
 - TORRE 01 E 03 - 15 UNIDADES
 - TORRE 02 E 04 - 17 UNIDADES
- NÚMERO DE TORRES: 4
- NÚMERO DE ELEVADORES: 2 ELEVADORES POR TORRE
- NÚMERO DE UNIDADES: 627
- NÚMERO DE ANDARES: TÉRREO + 9 PAVIMENTOS
- NÚMERO DE VAGAS: 166



ÁREAS COMUNS ENTREGUES EQUIPADAS E DECORADAS

- | | | | |
|----|--------------------------|----|--------------------------|
| 01 | PORTARIA | 23 | HORTA |
| 02 | PRAÇA DE ACESSO | 24 | PRAÇA DE CONVIVÊNCIA |
| 03 | CINE OPEN AIR | 25 | FOOD SQUARE ¹ |
| 04 | CHURRASQUEIRA | 26 | PET PLACE |
| 05 | APOIO CHURRASQUEIRA | 27 | BICICLETÁRIO |
| 06 | SOLARIUM | 28 | DEPÓSITO DE LIXO |
| 07 | PISCINA ADULTO | 29 | ÁREAS TÉCNICAS |
| 08 | PISCINA INFANTIL | | |
| 09 | SPORTS BAR | | |
| 10 | EASY MARKET ¹ | | |
| 11 | LAVANDERIA ¹ | | |
| 12 | PET CARE | | |
| 13 | SALÃO DE FESTAS | | |
| 14 | BRINQUEDOTECA | | |
| 15 | HALL SOCIAL | | |
| 16 | PLAYGROUND | | |
| 17 | PLAYBABY | | |
| 18 | MINIQUADRA GRAMADA | | |
| 19 | APOIO MINIQUADRA GRAMADA | | |
| 20 | FITNESS | | |
| 21 | FITNESS EXTERNO | | |
| 22 | OFICINA | | |



As imagens apresentadas nos desenhos, artes, perspectivas, anúncios, ou qualquer outra forma de veiculação são meramente ilustrativas, bem como a reprodução de vegetação da maquete representa artisticamente a fase adulta das espécies. O empreendimento será entregue com a vegetação implantada por meio de mudas, conforme especificação do projeto paisagístico. ¹Os itens easy market, lavanderia e food square poderão contar com prestação de serviço terceirizado e independente da incorporadora, sendo sua utilização mediante pagamento pelo condômino (pay-per-use).

FACHADA



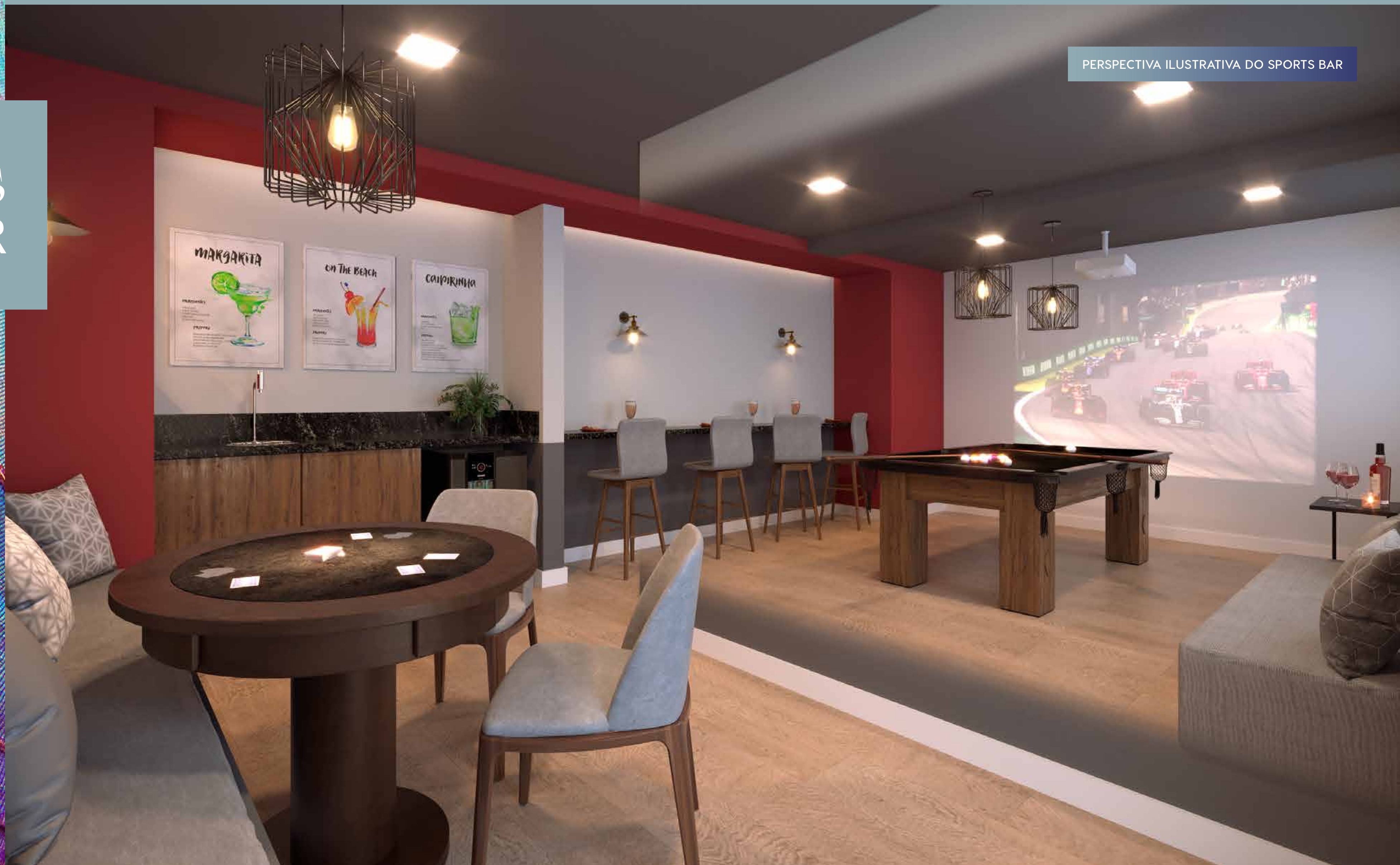
PORTARIA

PERSPECTIVA ILUSTRATIVA DA PORTARIA



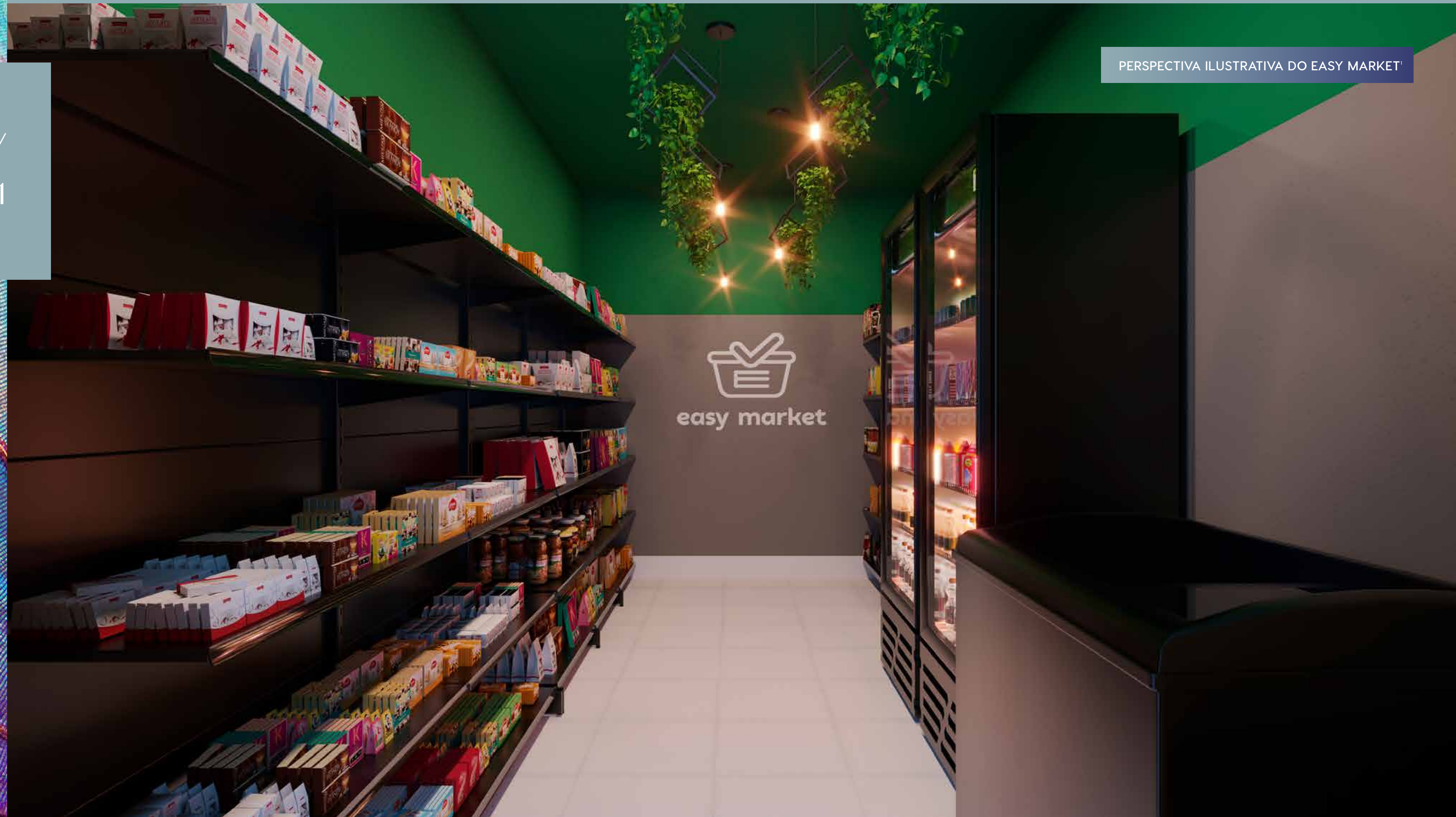
SPORTS BAR

PERSPECTIVA ILUSTRATIVA DO SPORTS BAR



EASY MARKET¹

PERSPECTIVA ILUSTRATIVA DO EASY MARKET¹



¹Esse item poderá contar com prestação de serviço terceirizado e independente da incorporadora, sendo sua utilização mediante pagamento pelo condômino (pay-per-use)



PET CARE

PERSPECTIVA ILUSTRATIVA DO PET CARE





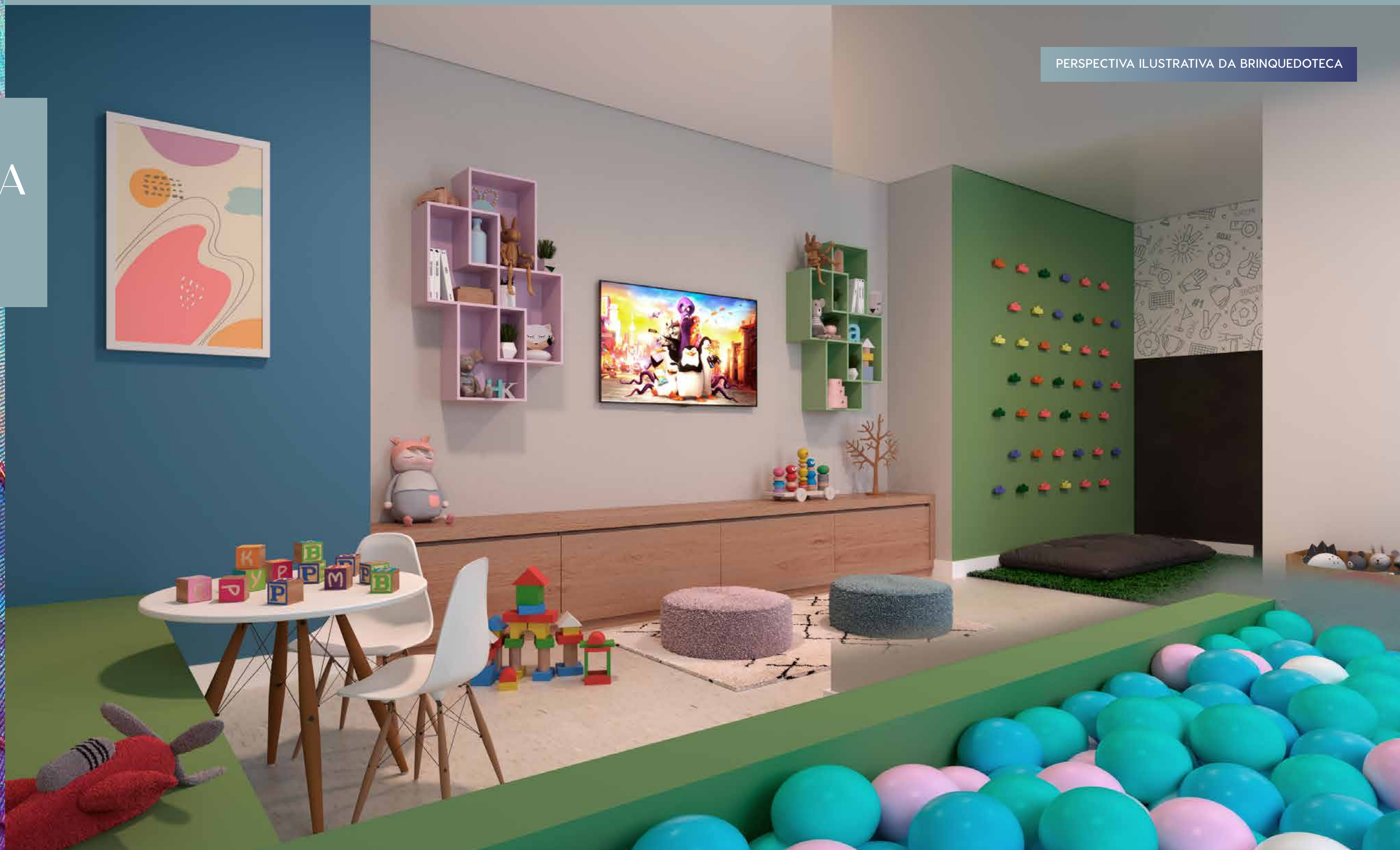
SALÃO DE FESTAS

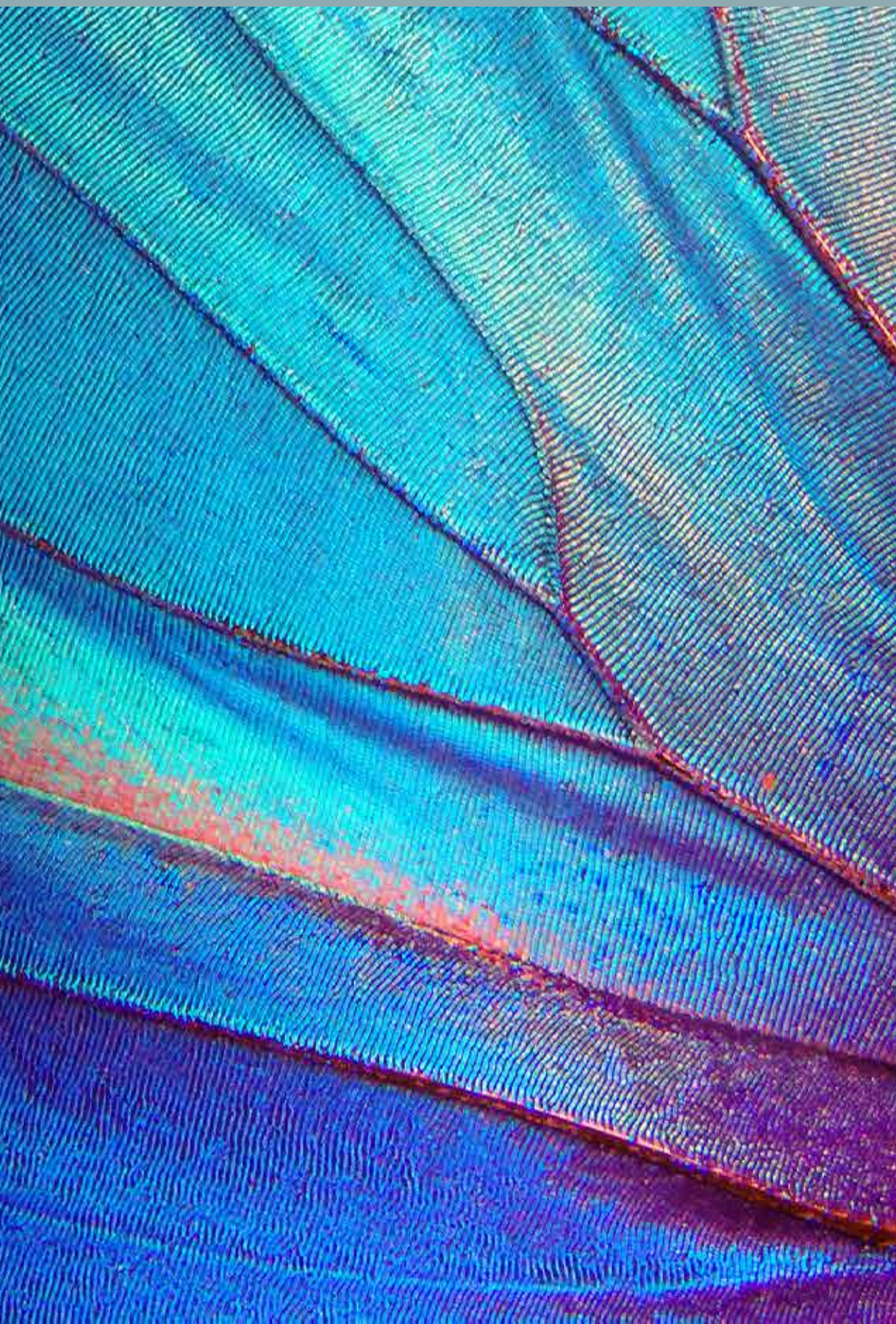
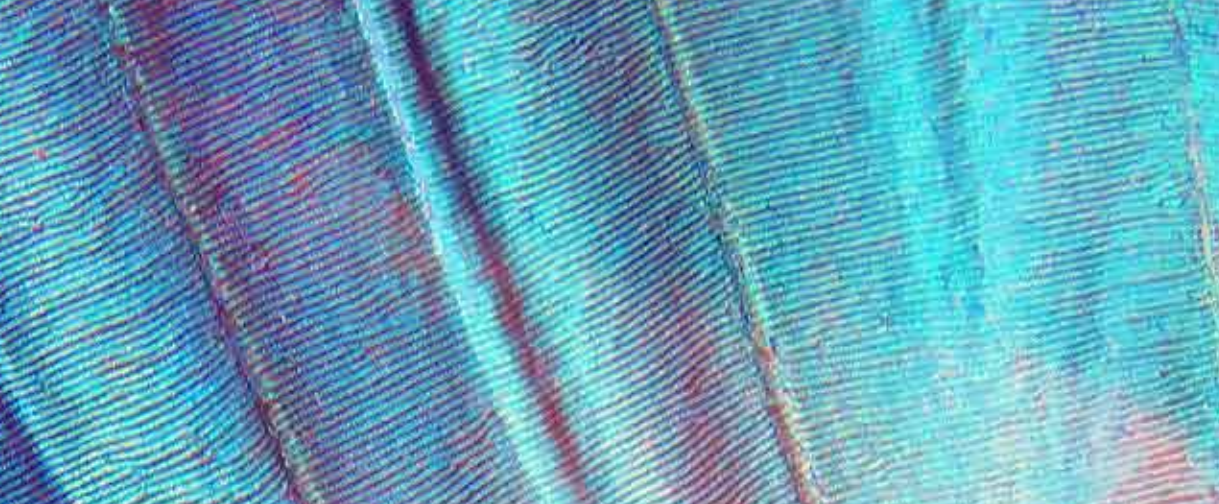
PERSPECTIVA ILUSTRATIVA DO SALÃO DE FESTAS



BRINQUEDOTECA

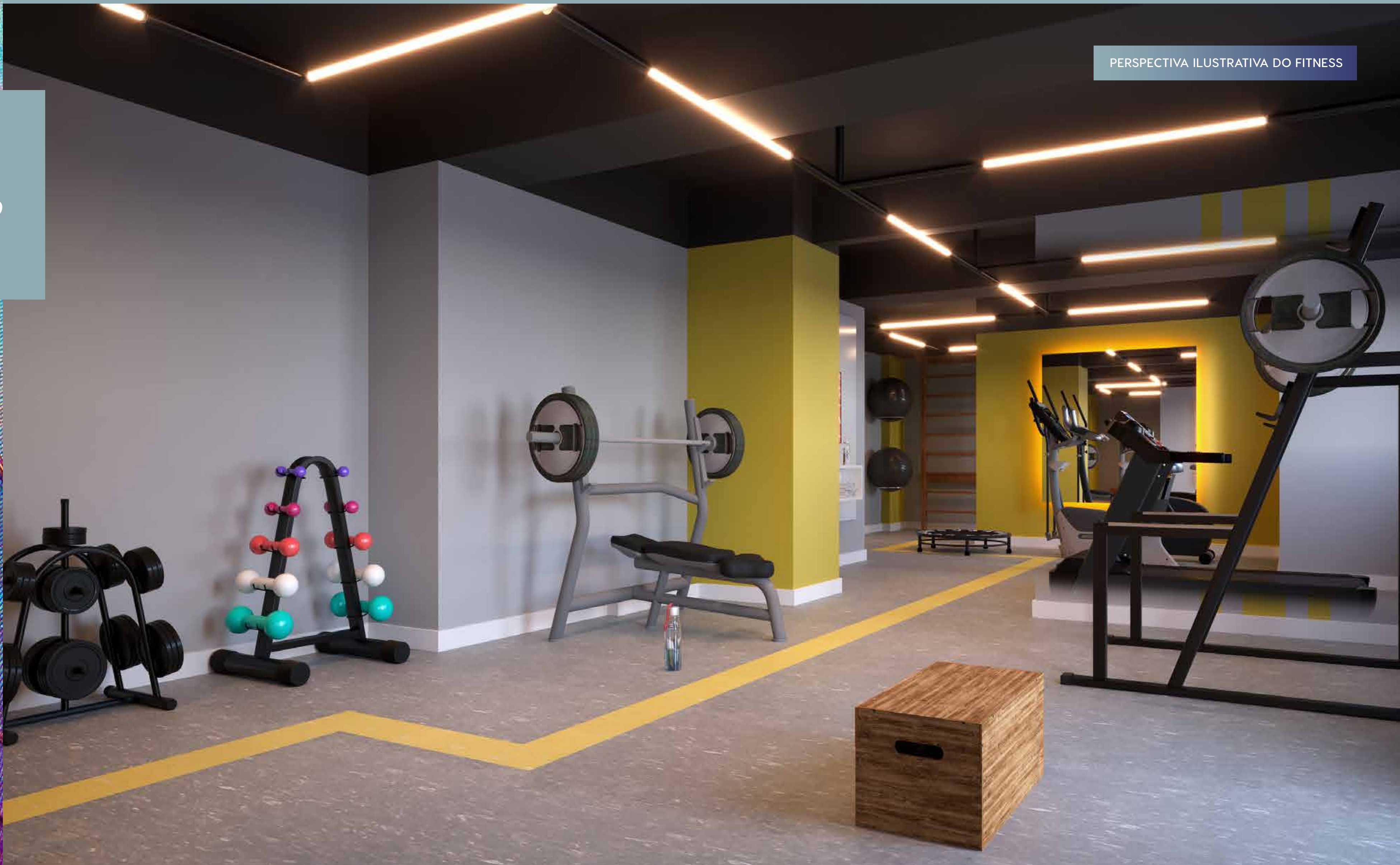
PERSPECTIVA ILUSTRATIVA DA BRINQUEDOTECA





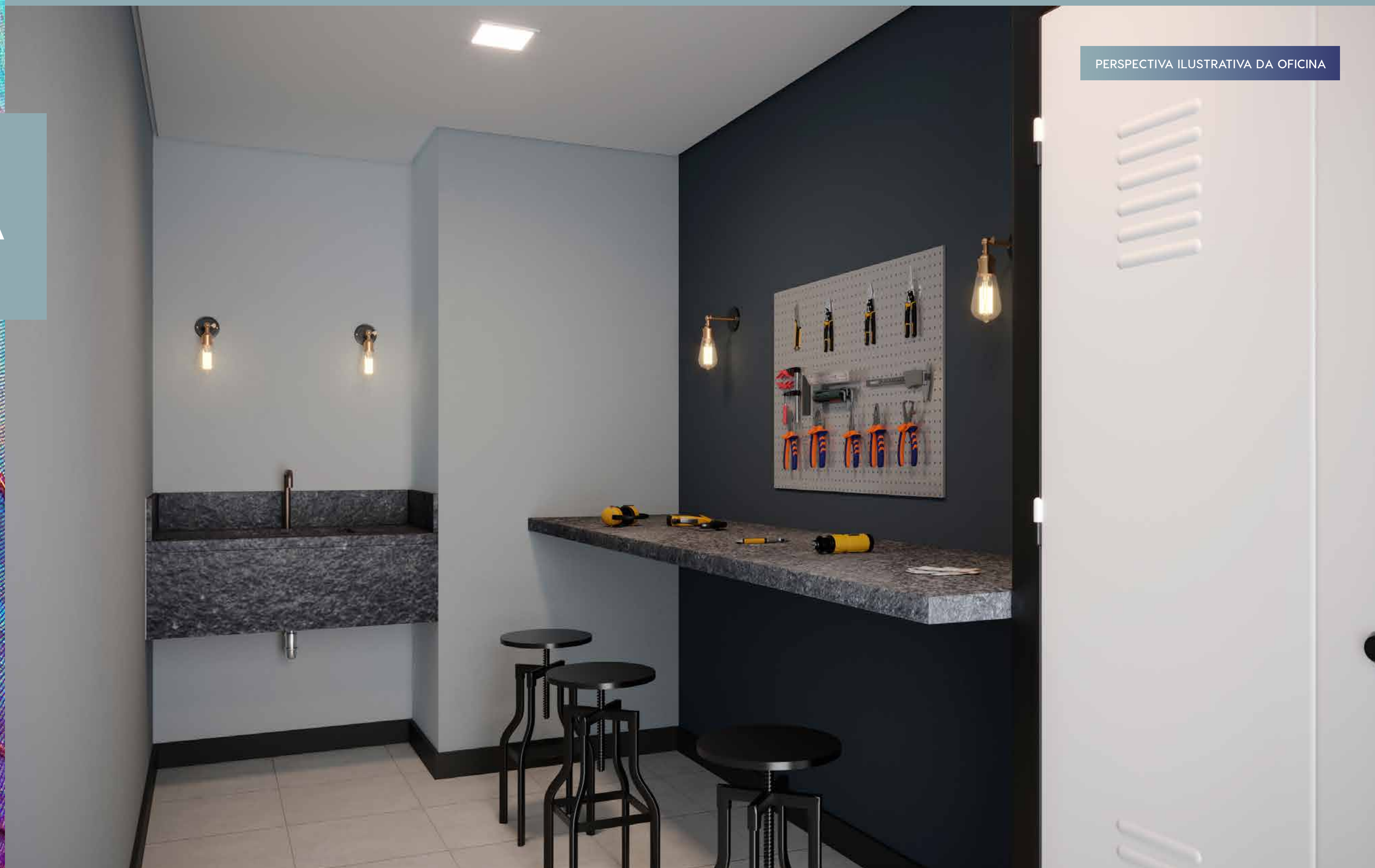
FITNESS

PERSPECTIVA ILUSTRATIVA DO FITNESS



OFICINA

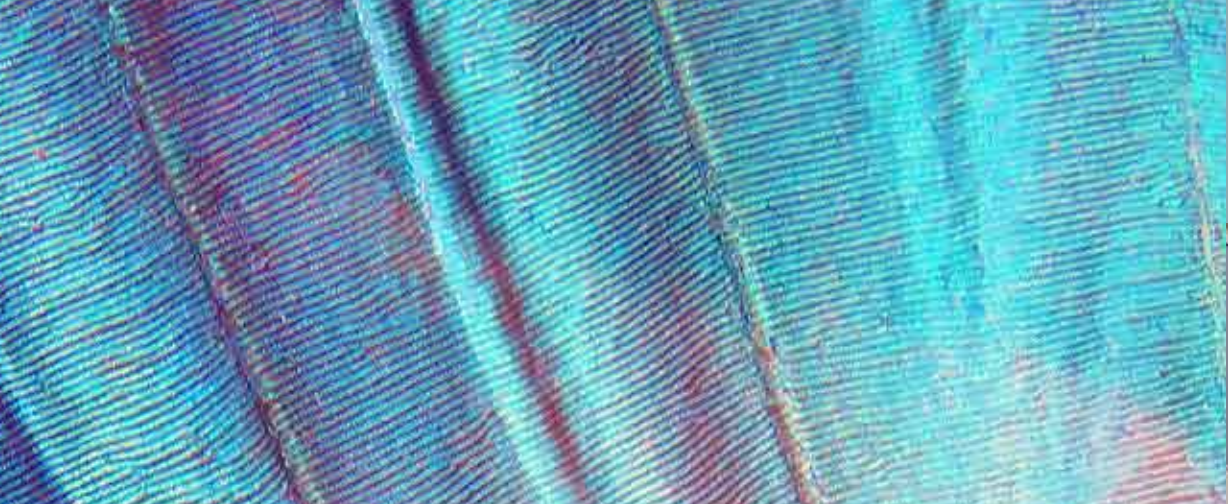
PERSPECTIVA ILUSTRATIVA DA OFICINA



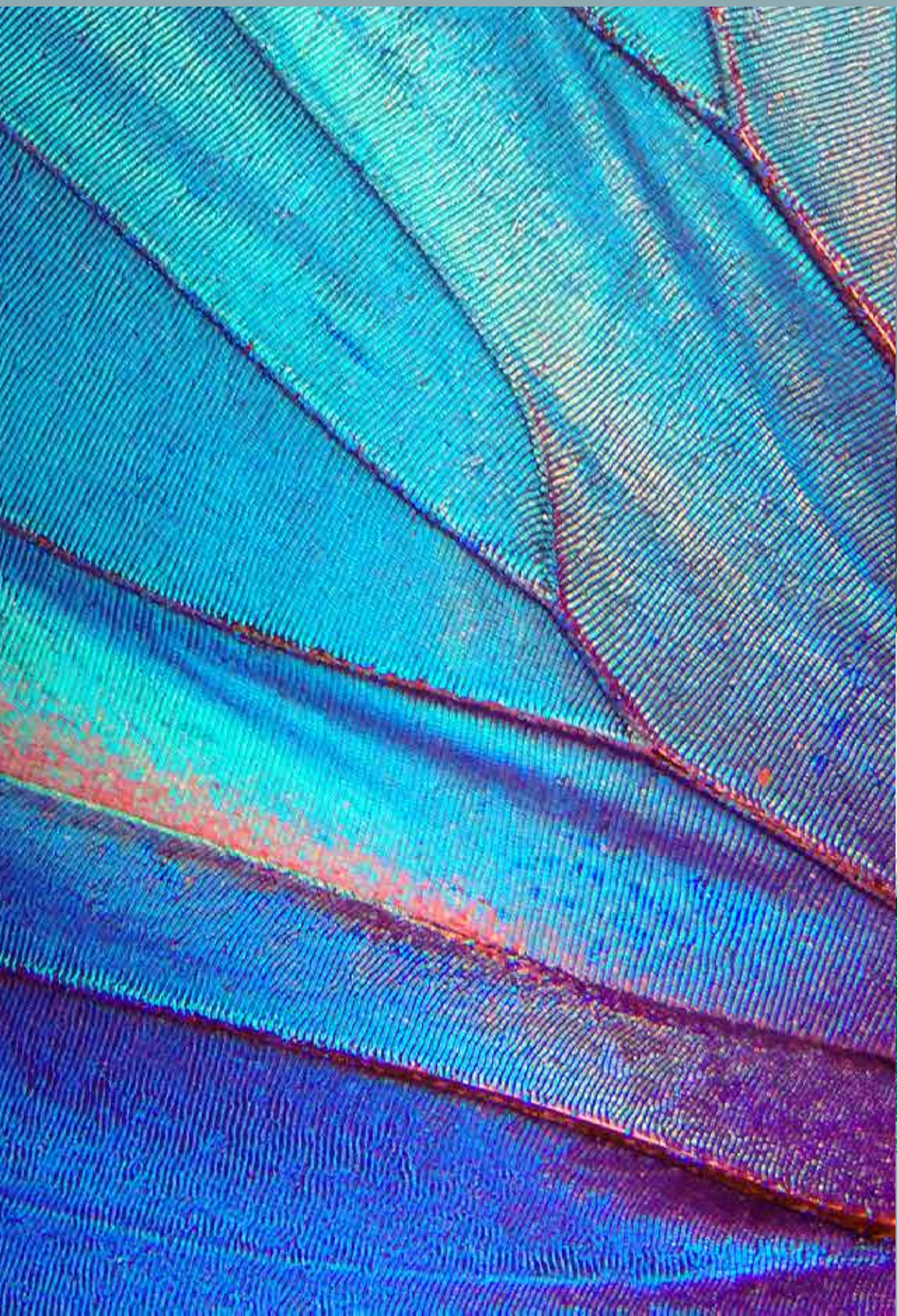
CHURRASQUEIRA

PERSPECTIVA ILUSTRATIVA DA CHURRASQUEIRA

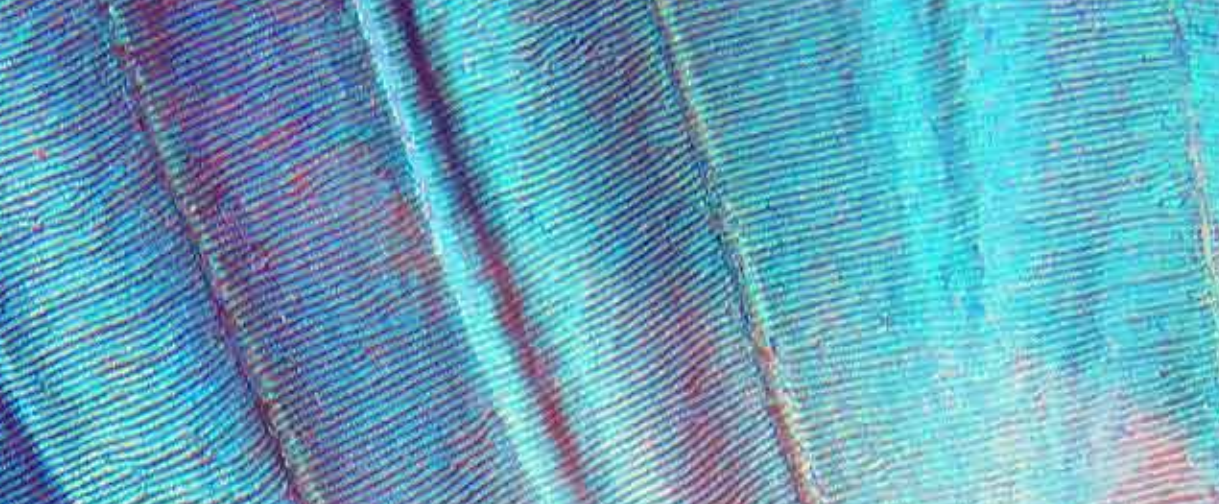




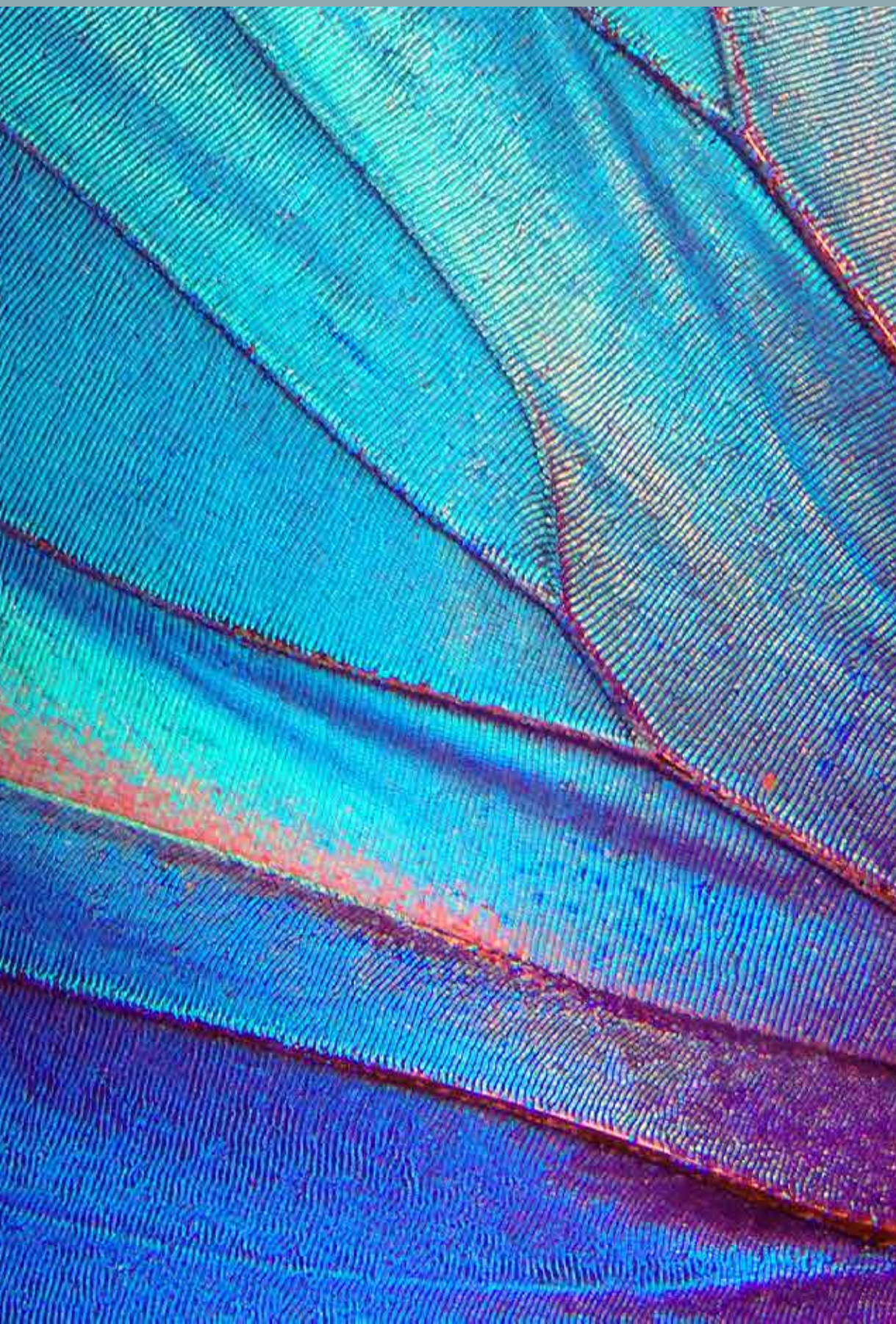
PISCINA



PERSPECTIVA ILUSTRATIVA DA PISCINA



FOOD SQUARE¹



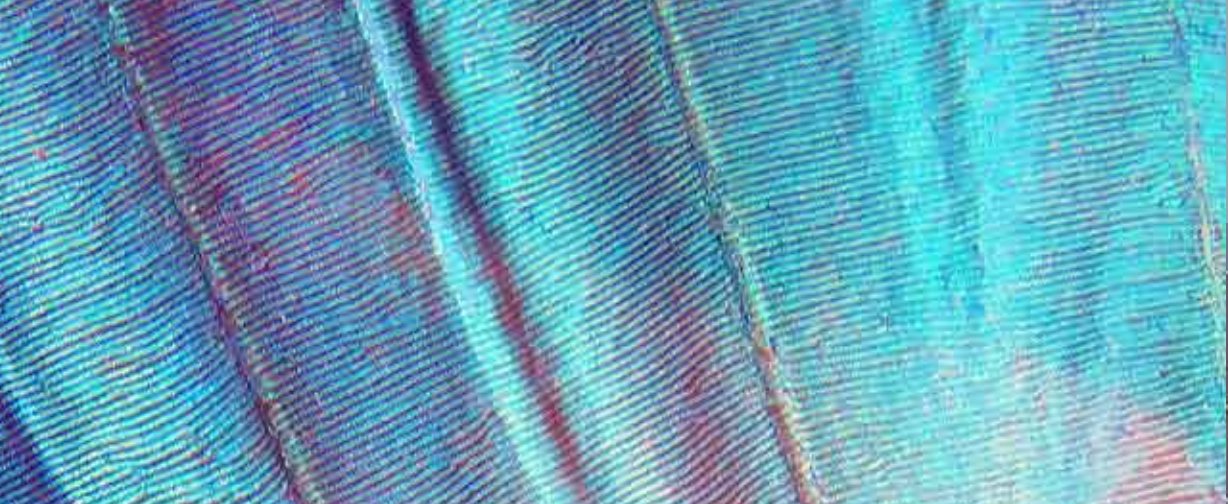
PERSPECTIVA ILUSTRATIVA DA FOOD SQUARE¹

¹Esse item poderá contar com prestação de serviço terceirizado e independente da incorporadora, sendo sua utilização mediante pagamento pelo condômino (pay-per-use)

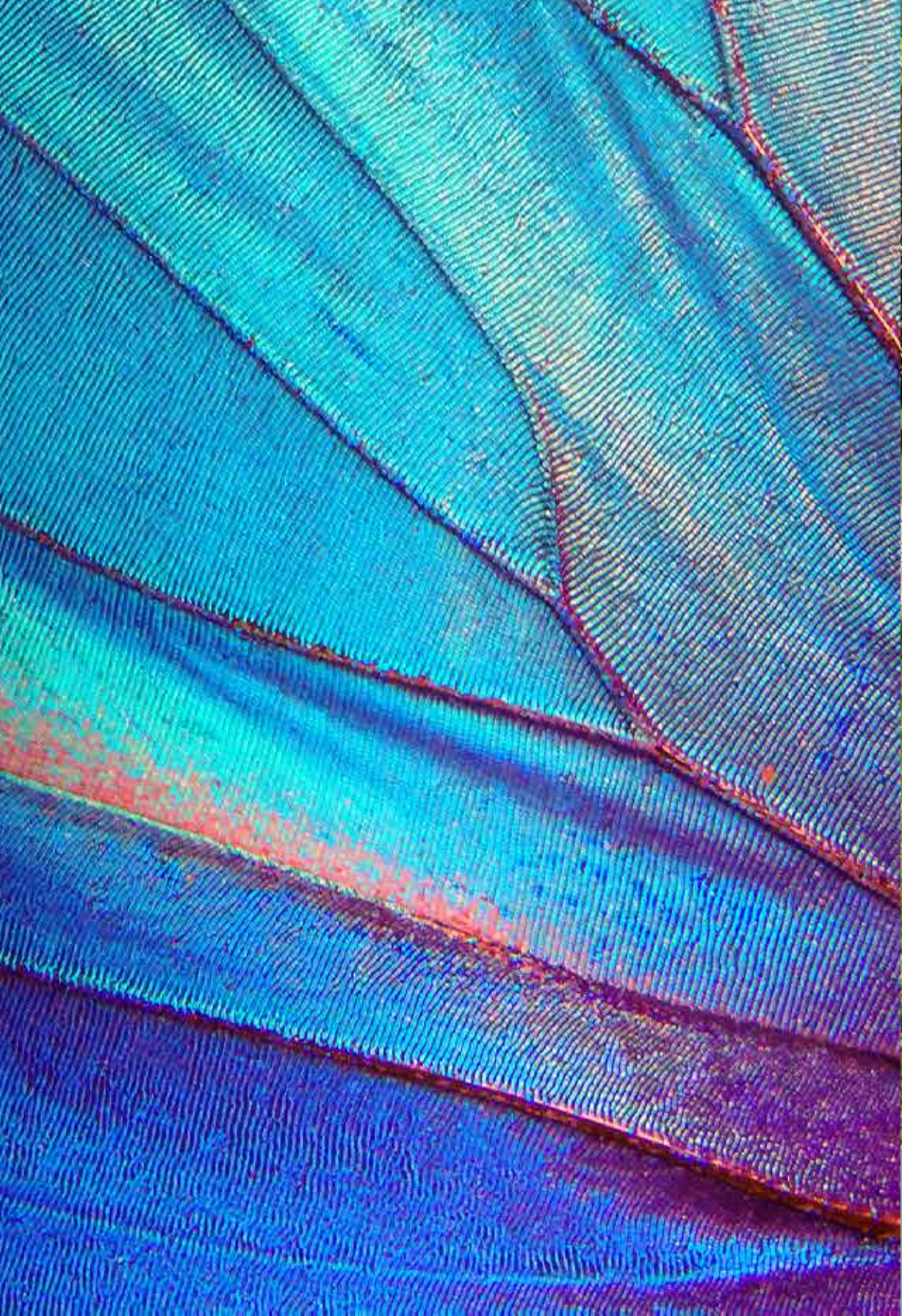
MINIQUADRA GRAMADA

PERSPECTIVA ILUSTRATIVA DA MINIQUADRA GRAMADA

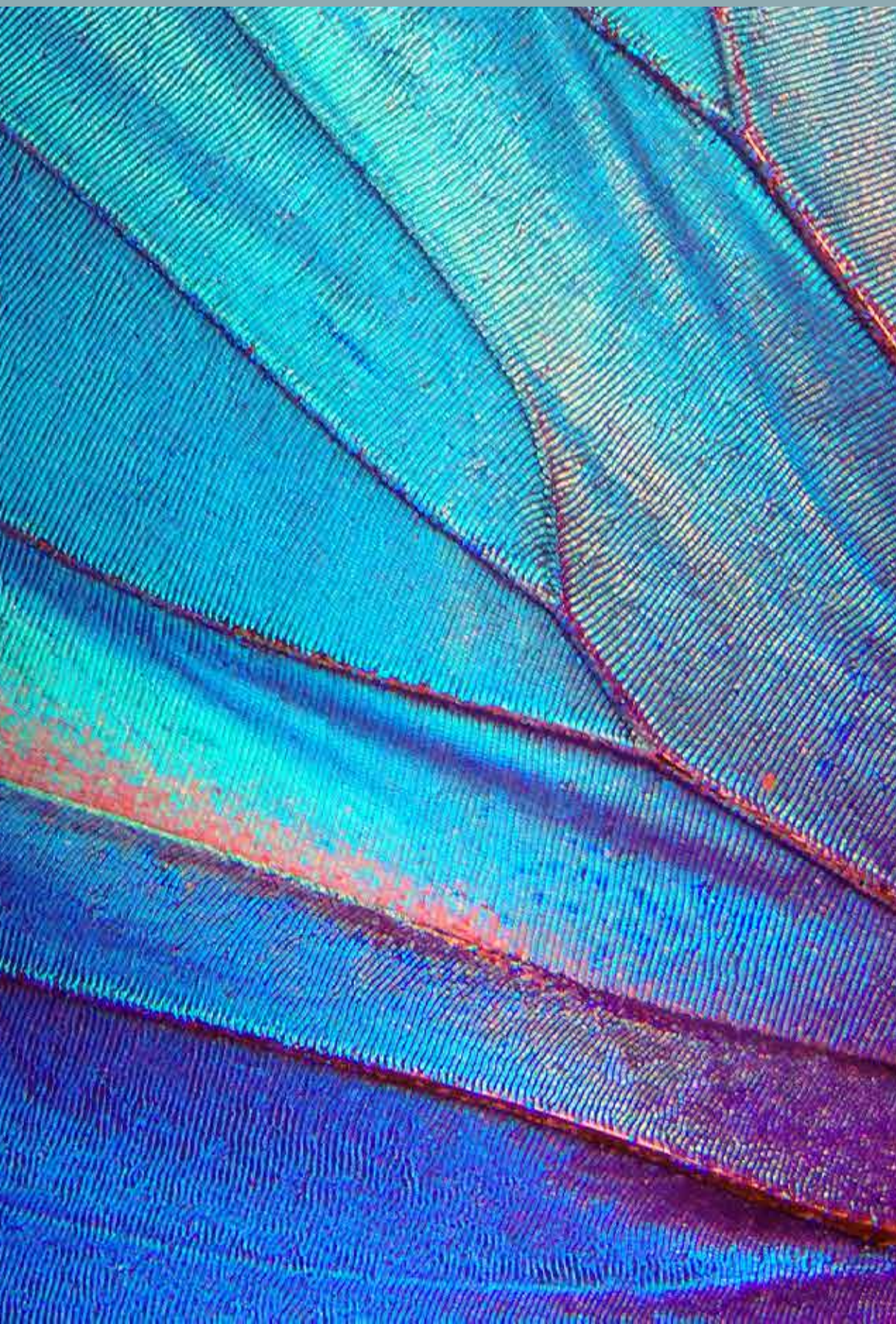
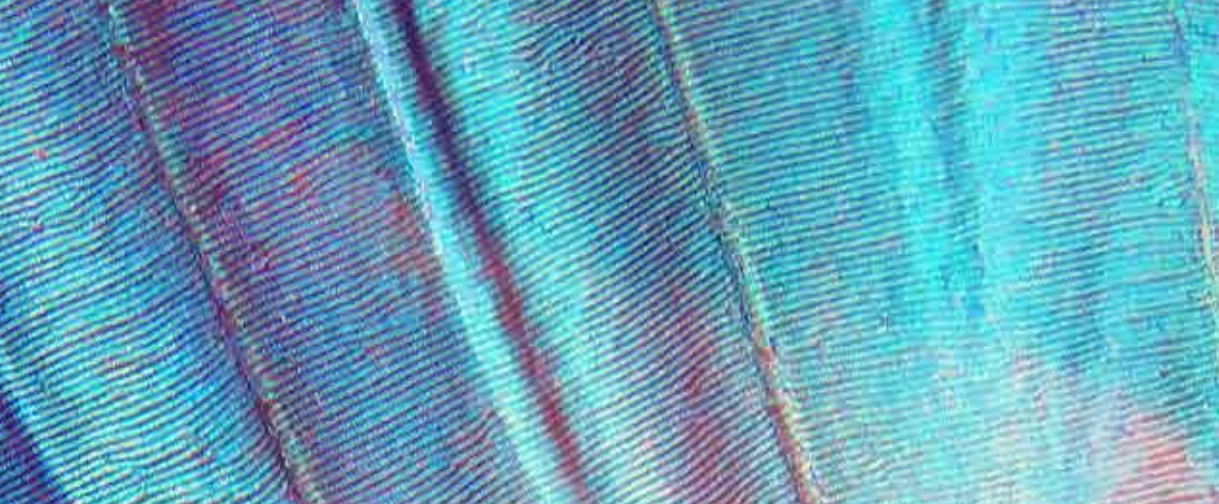




FITNESS EXTERNO



PERSPECTIVA ILUSTRATIVA DO FITNESS EXTERNO



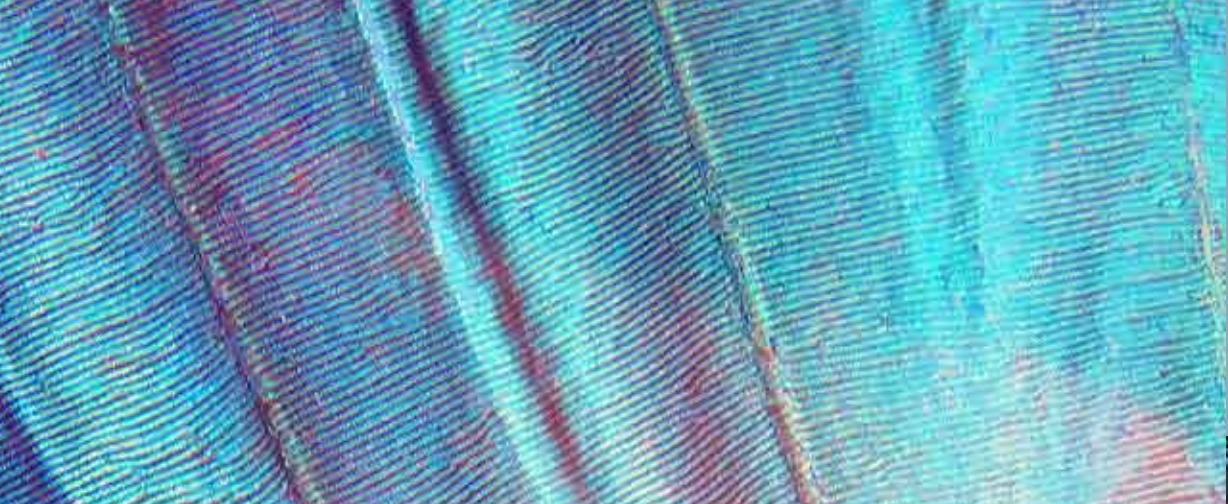
HORTA



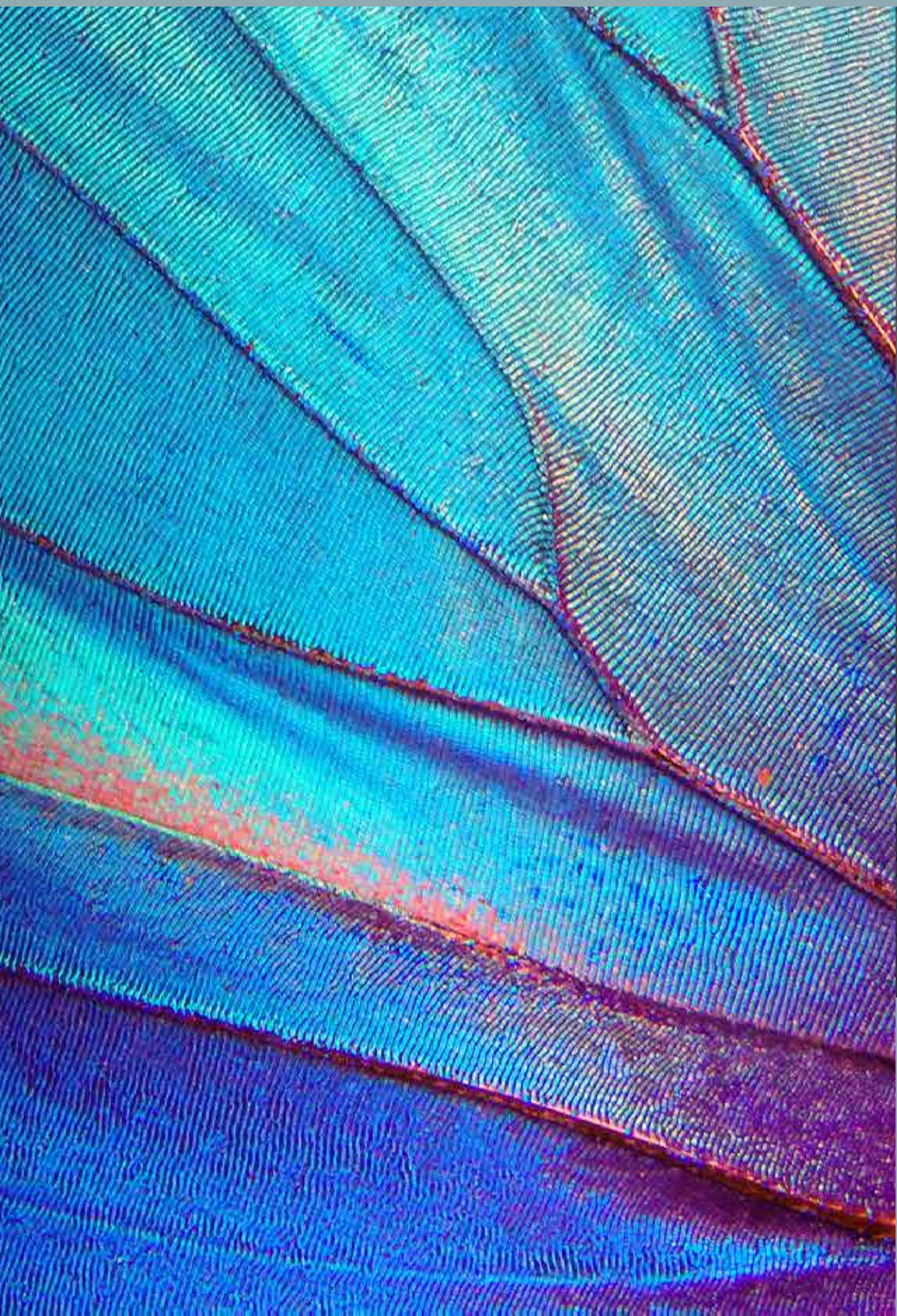
PERSPECTIVA ILUSTRATIVA DA HORTA

PET PLACE





BICICLETÁRIO



PERSPECTIVA ILUSTRATIVA DO BICICLETÁRIO

PERSPECTIVA ILUSTRATIVA DO CINE OPEN AIR

CINE OPEN AIR



LAVANDERIA¹

PERSPECTIVA ILUSTRATIVA DA LAVANDERIA¹



¹Esse item poderá contar com prestação de serviço terceirizado e independente da incorporadora, sendo sua utilização mediante pagamento pelo condômino (pay-per-use)

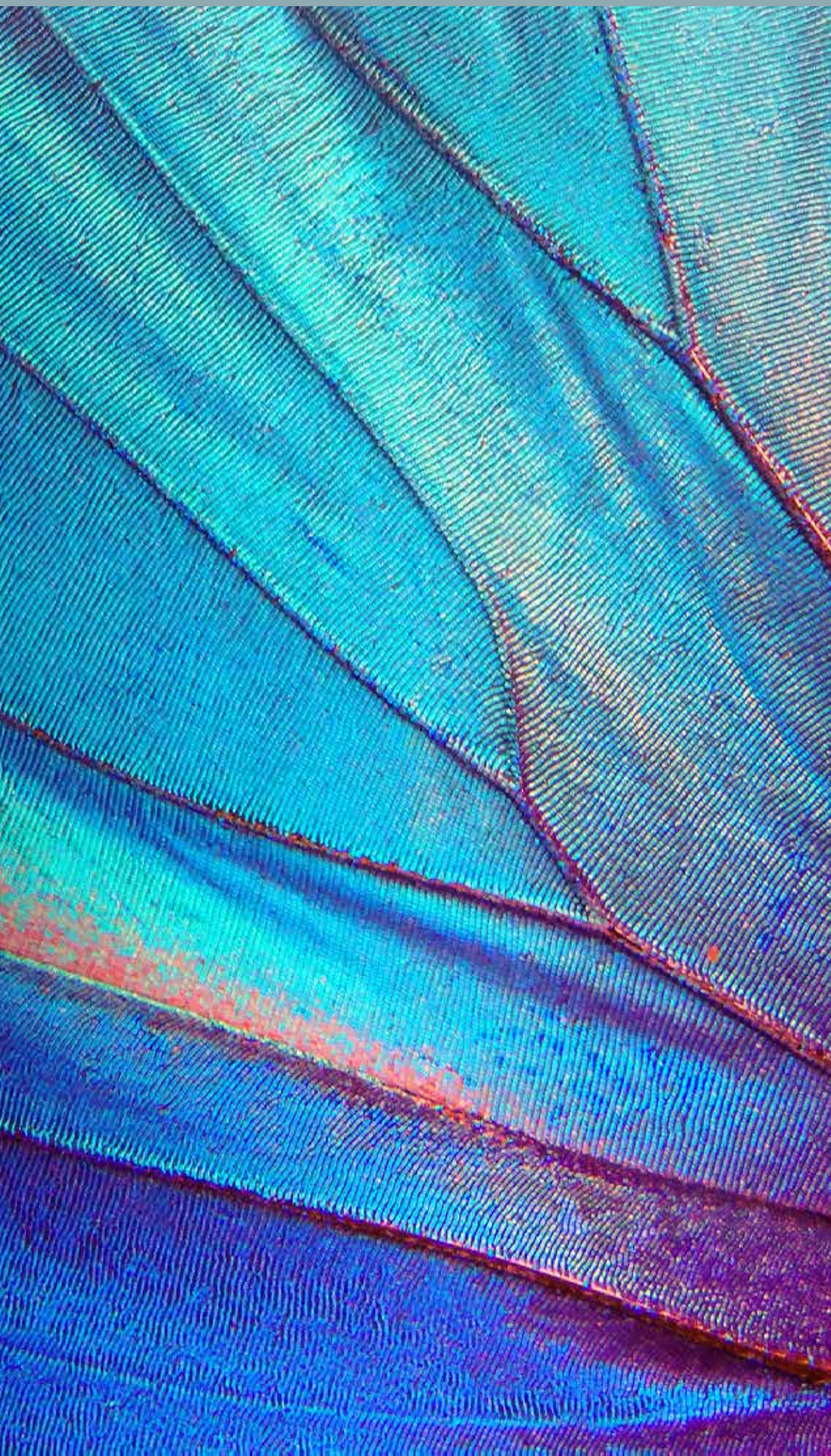
PLAYGROUND E PLAYBABY

PERSPECTIVA ILUSTRATIVA DO PLAYGROUND E PLAYBABY



2 DORMS.

34,85m²



Notas:

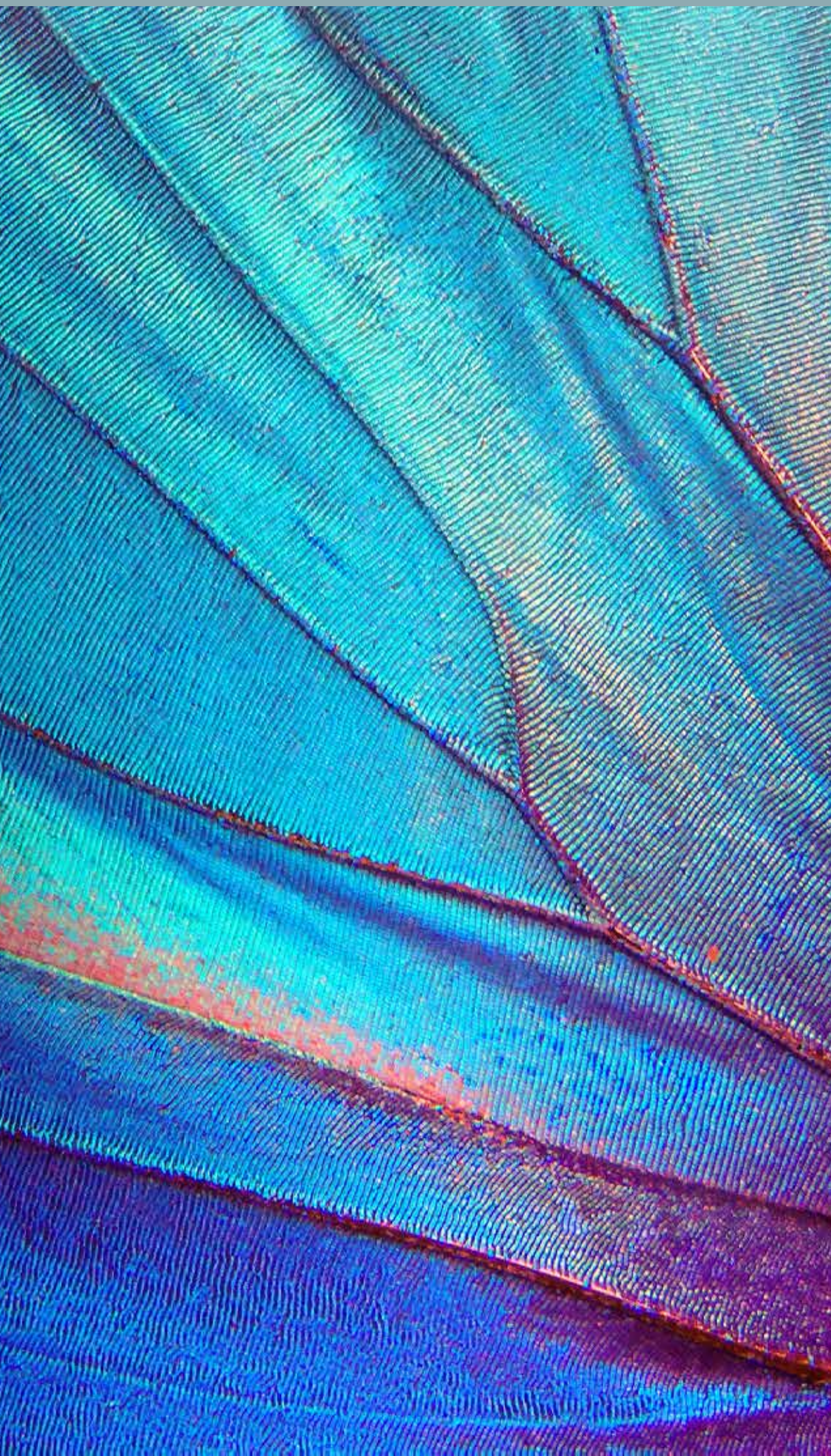
A decoração é meramente ilustrativa. Os móveis, equipamentos e revestimentos não são partes integrantes do contrato. As cotas são de parede acabada, podendo sofrer alteração no decorrer da obra.

O empreendimento será construído em alvenaria estrutural, portanto fica PROIBIDO: remover ou modificar as paredes estruturais, total ou parcialmente; abrir vãos ou rasgos, ainda que pequenos, para qualquer instalação, ou permitir que terceiros o façam. Isso equivaleria a remover um pilar ou uma viga de concreto, o que afetaria a estabilidade de toda a edificação. Não está prevista carga elétrica para instalação de ar-condicionado e Lava e Seca nos apartamentos. *Confira o Memorial Descritivo do cliente para mais informações.

COMPROU, GANHOU:
PISO LAMINADO NOS DORMITÓRIOS²

1 DORM. PCD

34,88m²



Notas:

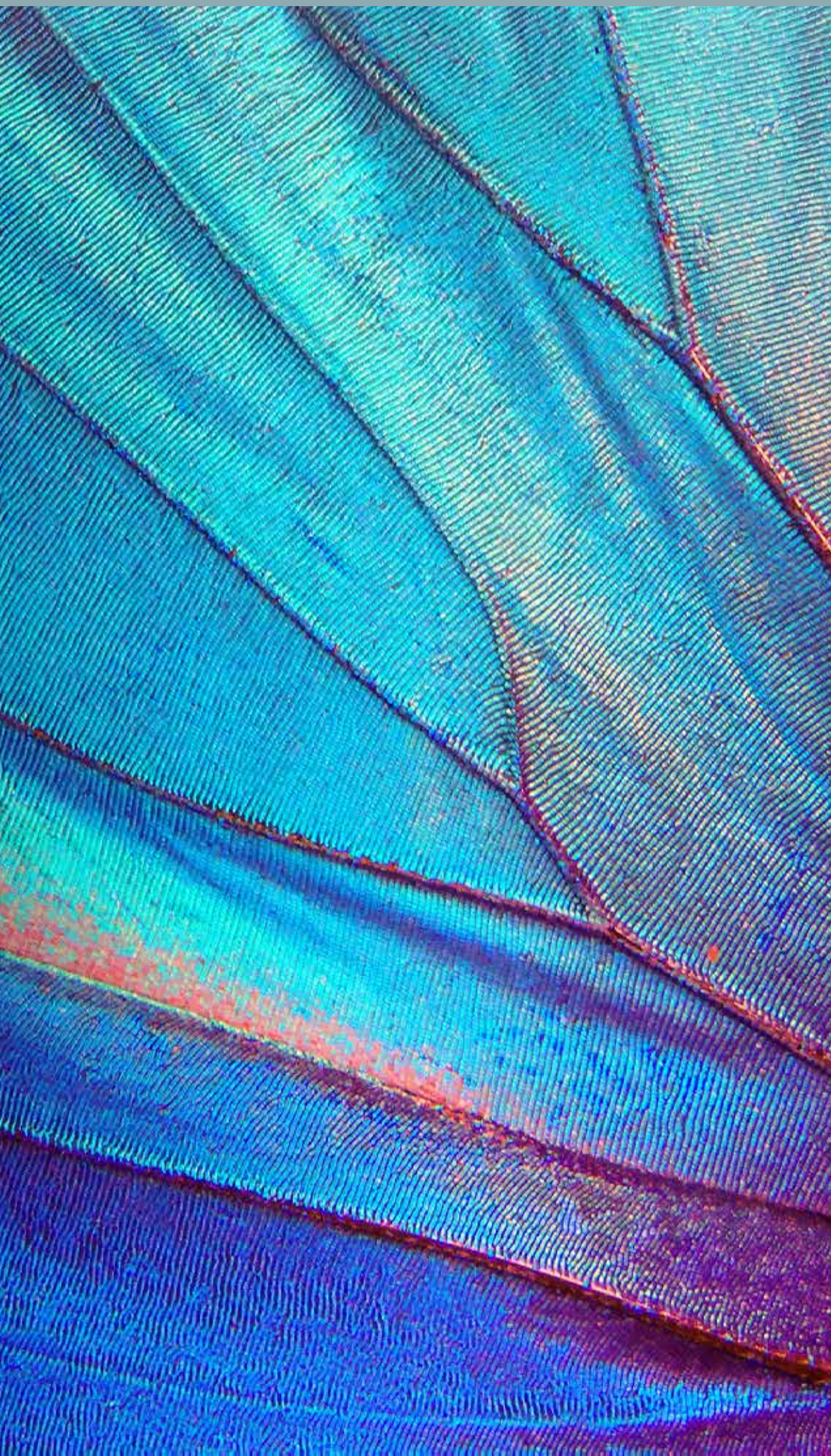
A decoração é meramente ilustrativa. Os móveis, equipamentos e revestimentos não são partes integrantes do contrato. As cotas são de parede acabada, podendo sofrer alteração no decorrer da obra.

O empreendimento será construído em alvenaria estrutural, portanto fica PROIBIDO: remover ou modificar as paredes estruturais, total ou parcialmente; abrir vãos ou rasgos, ainda que pequenos, para qualquer instalação, ou permitir que terceiros o façam. Isso equivaleria a remover um pilar ou uma viga de concreto, o que afetaria a estabilidade de toda a edificação. Não está prevista carga elétrica para instalação de ar-condicionado e Lava e Seca nos apartamentos. *Confira o Memorial Descritivo do cliente para mais informações.

COMPROU, GANHOU:
PISO LAMINADO NOS DORMITÓRIOS²

2 DORMS.

34,99m²



Notas:

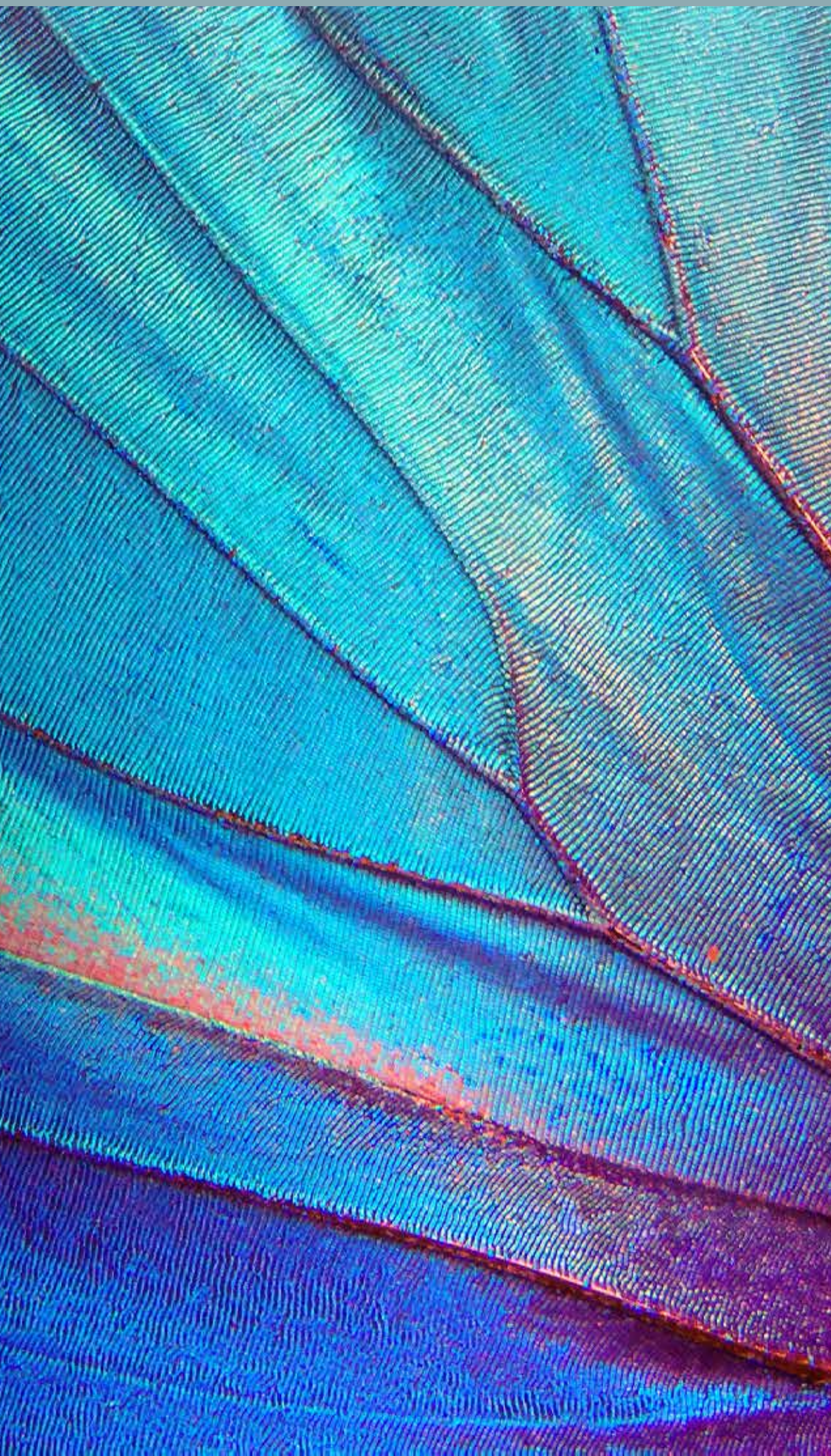
A decoração é meramente ilustrativa. Os móveis, equipamentos e revestimentos não são partes integrantes do contrato. As cotas são de parede acabada, podendo sofrer alteração no decorrer da obra.

O empreendimento será construído em alvenaria estrutural, portanto fica PROIBIDO: remover ou modificar as paredes estruturais, total ou parcialmente; abrir vãos ou rasgos, ainda que pequenos, para qualquer instalação, ou permitir que terceiros o façam. Isso equivaleria a remover um pilar ou uma viga de concreto, o que afetaria a estabilidade de toda a edificação. Não está prevista carga elétrica para instalação de ar-condicionado e Lava e Seca nos apartamentos. *Confira o Memorial Descritivo do cliente para mais informações.

COMPROU, GANHOU:
PISO LAMINADO NOS DORMITÓRIOS²

2 DORMS.

37,43m²



Notas:

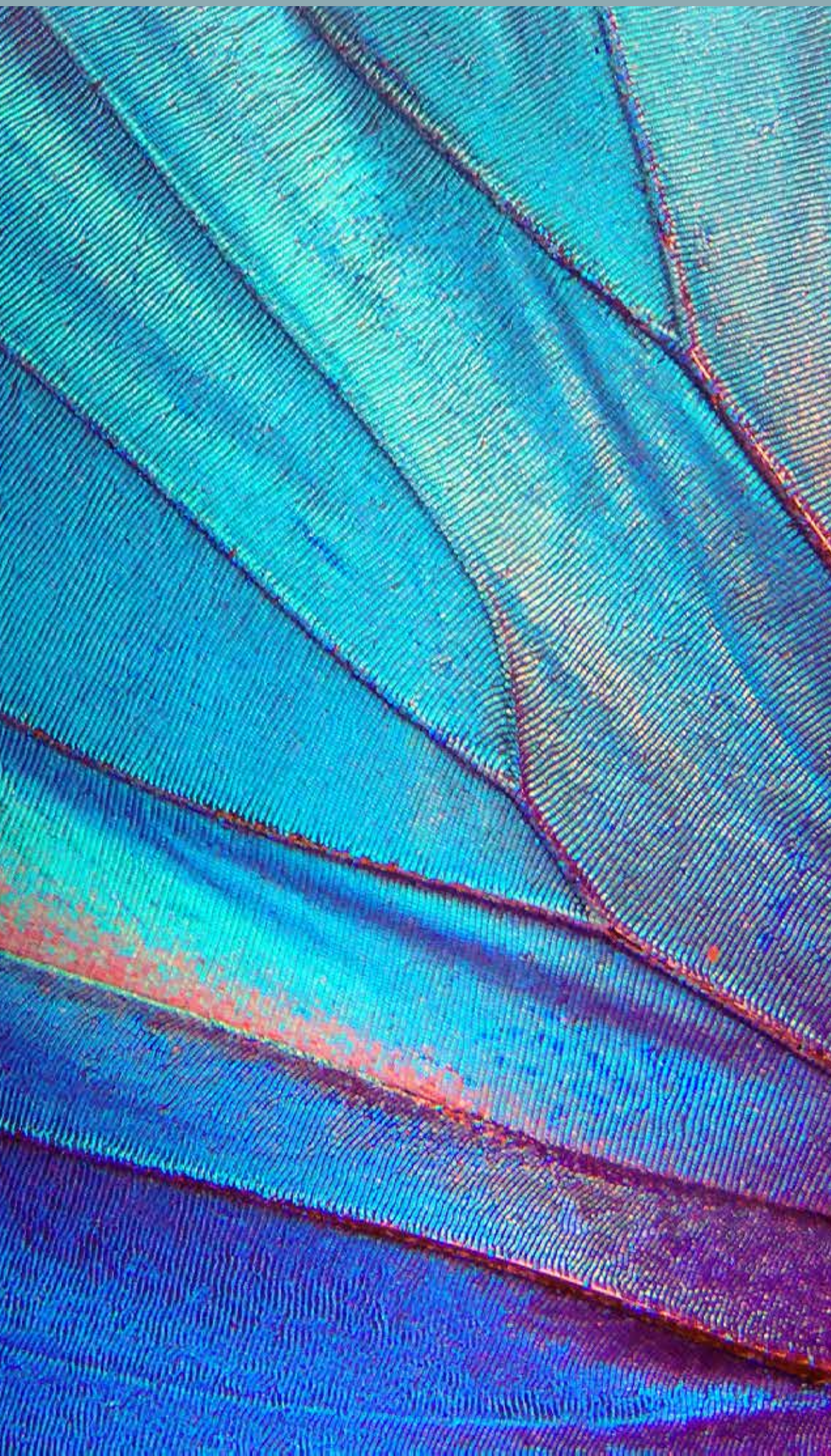
A decoração é meramente ilustrativa. Os móveis, equipamentos e revestimentos não são partes integrantes do contrato. As cotas são de parede acabada, podendo sofrer alteração no decorrer da obra.

O empreendimento será construído em alvenaria estrutural, portanto fica PROIBIDO: remover ou modificar as paredes estruturais, total ou parcialmente; abrir vãos ou rasgos, ainda que pequenos, para qualquer instalação, ou permitir que terceiros o façam. Isso equivaleria a remover um pilar ou uma viga de concreto, o que afetaria a estabilidade de toda a edificação. Não está prevista carga elétrica para instalação de ar-condicionado e Lava e Seca nos apartamentos. *Confira o Memorial Descritivo do cliente para mais informações.

COMPROU, GANHOU:
PISO LAMINADO NOS DORMITÓRIOS²

2 DORMS.

42,25m²



Notas:

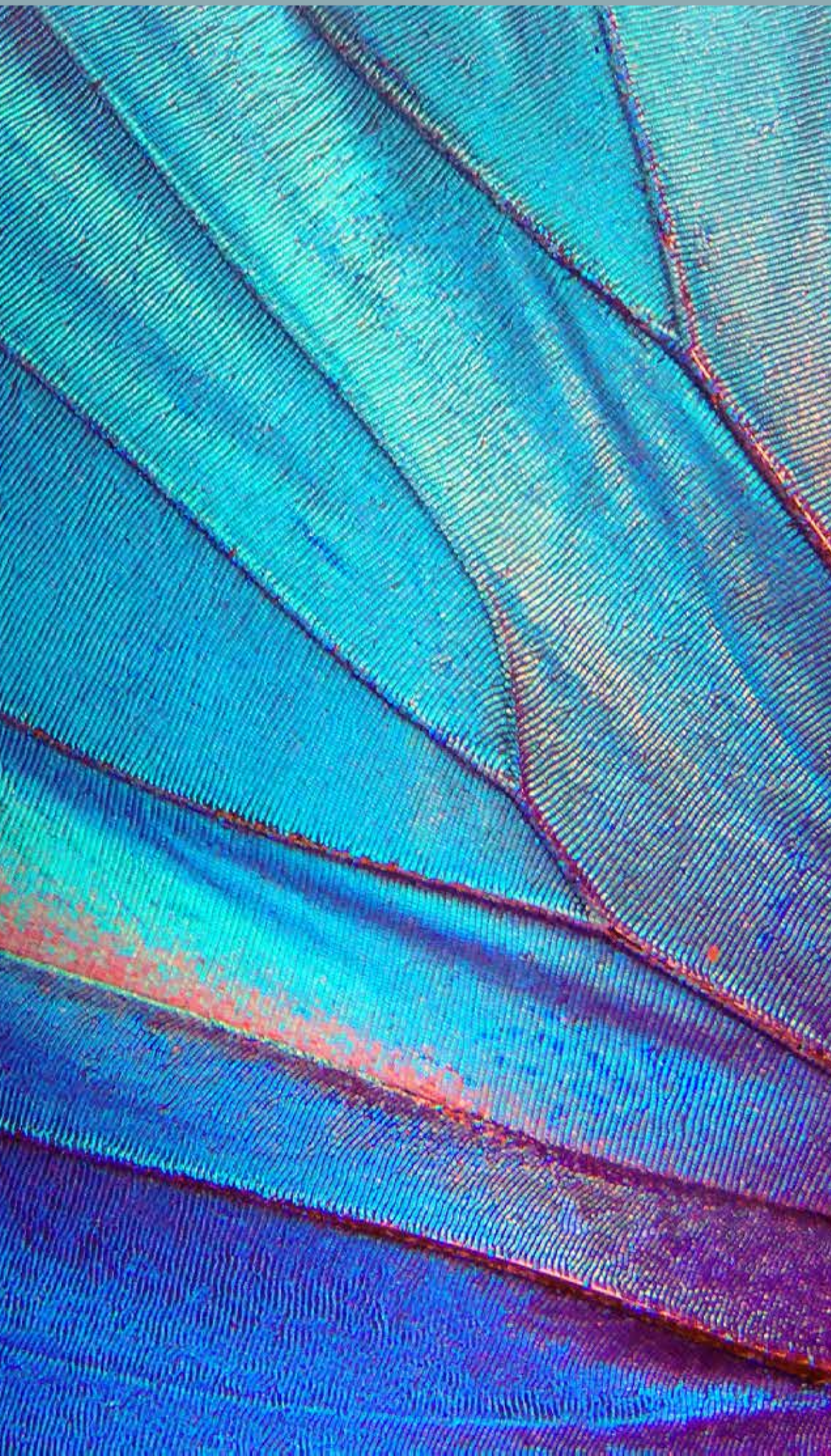
A decoração é meramente ilustrativa. Os móveis, equipamentos e revestimentos não são partes integrantes do contrato. As cotas são de parede acabada, podendo sofrer alteração no decorrer da obra.

O empreendimento será construído em alvenaria estrutural, portanto fica PROIBIDO: remover ou modificar as paredes estruturais, total ou parcialmente; abrir vãos ou rasgos, ainda que pequenos, para qualquer instalação, ou permitir que terceiros o façam. Isso equivaleria a remover um pilar ou uma viga de concreto, o que afetaria a estabilidade de toda a edificação. Não está prevista carga elétrica para instalação de ar-condicionado e Lava e Seca nos apartamentos. *Confira o Memorial Descritivo do cliente para mais informações.

COMPROU, GANHOU:
PISO LAMINADO NOS DORMITÓRIOS²

2 DORMS.

43,44m²



Notas:

A decoração é meramente ilustrativa. Os móveis, equipamentos e revestimentos não são partes integrantes do contrato. As cotas são de parede acabada, podendo sofrer alteração no decorrer da obra.

O empreendimento será construído em alvenaria estrutural, portanto fica PROIBIDO: remover ou modificar as paredes estruturais, total ou parcialmente; abrir vãos ou rasgos, ainda que pequenos, para qualquer instalação, ou permitir que terceiros o façam. Isso equivaleria a remover um pilar ou uma viga de concreto, o que afetaria a estabilidade de toda a edificação. Não está prevista carga elétrica para instalação de ar-condicionado e Lava e Seca nos apartamentos. *Confira o Memorial Descritivo do cliente para mais informações.



COMPROU, GANHOU:
PISO LAMINADO NOS DORMITÓRIOS²

INCORPORAÇÃO, INTERMEDIÇÃO E CONSTRUÇÃO:



CCISA77 INCORPORAÇÃO LTDA. (CIDADE JAGUARÉ – VILA PINHEIROS), INCORPORAÇÃO REGISTRADA EM 04/10/2021, R. 3 DA MATRÍCULA 262.959 DO 18º OFICIAL DE REGISTRO DE IMÓVEIS DE SÃO PAULO. PARA MAIS INFORMAÇÕES, CONSULTE A CENTRAL DE VENDAS DA CURY (CNPJ: 14.055.045/0001-78; CCISA 08 CONSULTORIA IMOBILIÁRIA LTDA. - CRECI 23670-J). AS IMAGENS APRESENTADAS NOS DESENHOS, ARTES, PERSPECTIVAS, ANÚNCIOS OU QUALQUER OUTRA FORMA DE VEICULAÇÃO SÃO MERAMENTE ILUSTRATIVAS, BEM COMO A REPRODUÇÃO DA VEGETAÇÃO DA MAQUETE REPRESENTA ARTISTICAMENTE A FASE ADULTA DAS ESPÉCIES. O EMPREENDIMENTO SERÁ ENTREGUE COM A VEGETAÇÃO IMPLANTADA POR MEIO DE MUDAS, CONFORME A ESPECIFICAÇÃO DO PROJETO PAISAGÍSTICO. ¹OS ITENS EASY MARKET, LAVANDERIA E FOOD SQUARE PODERÃO CONTAR COM PRESTAÇÃO DE SERVIÇO TERCEIRIZADO E INDEPENDENTE DA INCORPORADORA, SENDO SUA UTILIZAÇÃO MEDIANTE PAGAMENTO PELO CONDÔMINO (PAY-PER-USE). ²CONFIRA O MEMORIAL DESCRITIVO DO CLIENTE PARA MAIS INFORMAÇÕES. UNIDADES COMERCIALIZADAS VIA MODALIDADE DE VENDA DIRETA NÃO SERÃO CONTEMPLADAS NAS CONDIÇÕES COMERCIAIS ORA DIVULGADAS. CONSULTE O CORRETOR PARA SABER AS UNIDADES EXATAS CORRESPONDENTES AOS VALORES E CONDIÇÕES DIVULGADAS. VÁLIDO ATÉ 30/11/2021 OU ENQUANTO DURAREM OS ESTOQUES. SUJEITO À ALTERAÇÃO SEM AVISO PRÉVIO. IMPRESSO EM 10/2021.