

MC  
MONTE CARLO  
RESIDENCE







As imagens contidas neste material são meramente ilustrativas.



# MC

# MONTE CARLO

RESIDENCE

## Exclusividade e exuberância

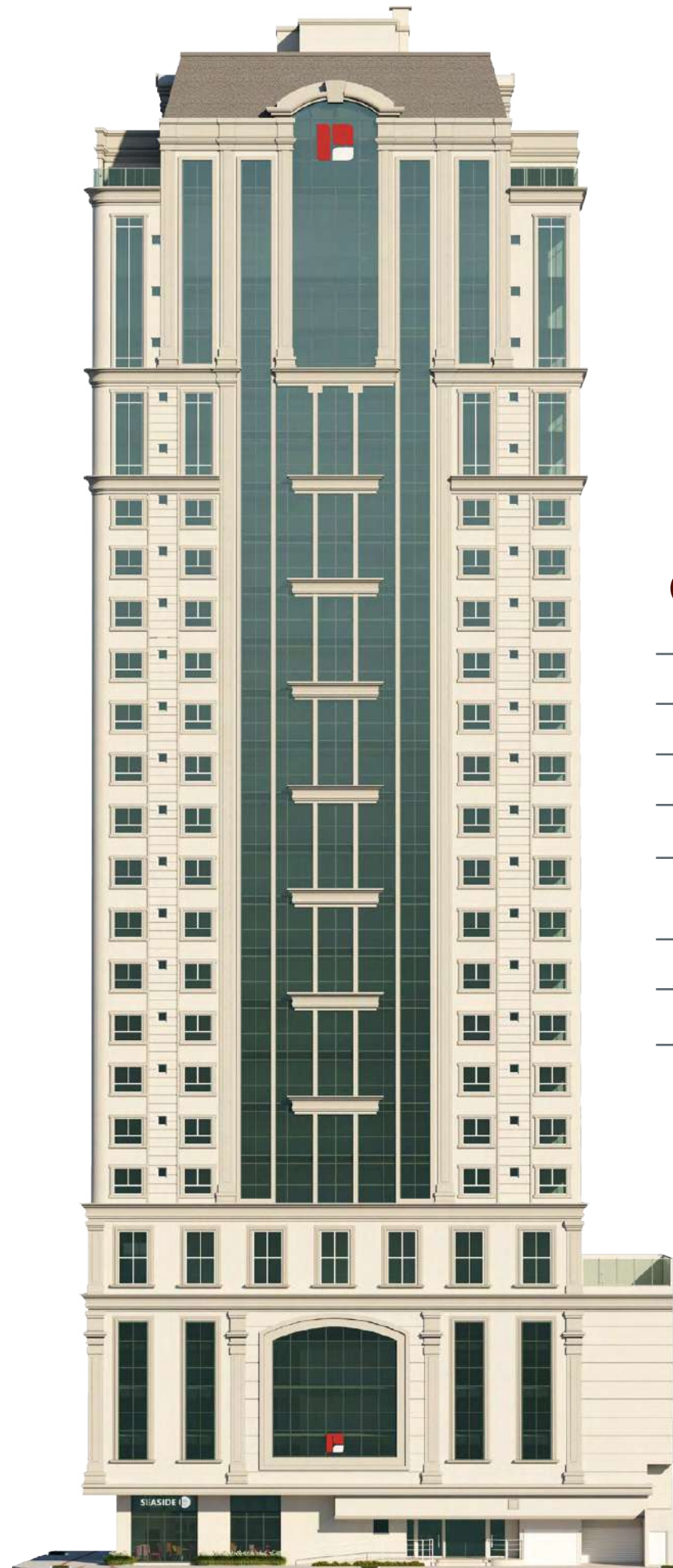
Renda-se aos encantos do Monte Carlo Residence. Um empreendimento diferenciado e cheio de personalidade, localizado na avenida principal de Itapema, em uma posição panorâmica privilegiada, a poucos metros da praia.

Sua estrutura se destaca pela individualidade, mesclando os estilos clássico e moderno, proporcionando ambientes harmoniosos e sofisticados para toda família. Venha viver com excelência e no prestígio dos grandes espetáculos que o Monte Carlo Residence oferece.

Ático

Apartamentos

Embasamento



## O Empreendimento

- 1 Torre de apartamento
- 2 Elevadores de alta performance
- Gerador de energia
- 28 Unidades de apartamentos no total
- 20 Unidades de apartamentos tipo (sendo 2 por andar)
- 6 Unidades de apartamentos diferenciados
- 2 Unidades de coberturas duplex





As imagens contidas neste material são meramente ilustrativas.





As imagens contidas neste material são meramente ilustrativas.



Deck das Piscinas 184,29m<sup>2</sup>







As imagens contidas neste material são meramente ilustrativas.



Gourmet Piscina 26,87m<sup>2</sup>





As imagens são meramente ilustrativas e não representam o produto final.



Salão de Festas 101,78m<sup>2</sup>





As imagens contidas neste material são meramente ilustrativas.

**M** Playground 54,13m<sup>2</sup>





As imagens contidas neste material são meramente ilustrativas.



Brinquedoteca 29,05m<sup>2</sup>





As imagens contidas neste material são meramente ilustrativas.



Academia 49,77m<sup>2</sup>





## Um design arrojado emoldurado pela natureza

Monte Carlo Residence transmite uma sensação de amplitude e originalidade, prezando pela arquitetura e natureza em conjunto.

Além de todo espaço e elegância do empreendimento, os apartamentos são cuidadosamente projetados, com fino acabamento e minuciosamente executados.



As imagens contidas neste material são meramente ilustrativas.



As imagens contidas neste material são meramente ilustrativas.



Vista da Piscina Duplex 01





As imagens contidas neste material são meramente ilustrativas.



Living do Apartamento Duplex 01







As imagens contidas neste material são meramente ilustrativas.



Living do Apartamento Unificado





Vista do Living Apartamento Unificado





As imagens e das neste material são meramente ilustrativas.



Living do Apartamento Tipo 01





As imagens contidas neste material são meramente ilustrativas.



Suíte do Apartamento Tipo 01





## Plantas

---

- Pavimento Térreo
- Pavimento de Lazer
- Apartamento Tipo
- Apartamento Unificado

# Pavimento Térreo

Av. NEREU RAMOS

Calçada



As imagens contidas neste material são meramente ilustrativas.

- 2 Elevadores de alta performance
- Guarita 24 h
- Entrada de banhistas
- Lava-pés
- Box de praia
- Sala de funcionários

**MAR** →



RUA 253

# Pavimento de Lazer

## 580 m<sup>2</sup>

Área Total Aproximada de Lazer

AV. NEREU RAMOS

16,79 m



- Áreas sociais mobiliadas e decoradas
- Terraço descoberto
- Piscina adulto com spa
- Piscina infantil
- Playground
- Salão de festas
- Gourmet da piscina
- Sala de jogos
- Brinquedoteca
- Academia
- Lavabos sociais e PNE

As imagens contidas neste material são meramente ilustrativas.



RUA 253

35,43 m

MAR →



# Apartamento Tipo



Tipo 02  
**144,48 m<sup>2</sup>**

Área Privativa  
 4 Suítes, sendo 2 Demi

Tipo 01  
**146,15 m<sup>2</sup>**

Área Privativa  
 4 Suítes

**MAR** →





# Apartamento Unificado



MAR →



As imagens contidas neste material são meramente ilustrativas.



# RUA 253

Meia Praia  
Itapema - SC

**90** Metros da Praia

- A 19 Km de Balneário Camboriú - aprox. 15min.
- A 2 Km da BR 101 - aprox. 10min.
- A 74 Km do Aeroporto de Florianópolis - aprox. 1h.
- A 50 Km do Aeroporto de Navegantes - aprox. 55min.
- A 25 Km da Praia Brava - aprox. 30min.
- A 242 Km de Curitiba - aprox. 3h.
- A 500 Km de Porto Alegre - aprox. 5h30min.

**M**  
MONTE CARLO  
RESIDENCE



# M

# MONTE CARLO

RESIDENCE







**Pasqualotto**

CONSTRUTORA E INCORPORADORA

Nos termos da Lei nº 4.591/64, de forma declaratória, informa-se que todas as imagens apresentadas em portfólio, mostruário e demais materiais publicitários expostos para a divulgação deste empreendimento possuem caráter estritamente ilustrativo, tendo o intuito de sugerir ideias e bases de possíveis estruturas que a área comporta e, desta forma, não possuem correlação direta com o produto final a ser entregue. Para tanto, fica ciente da não ocorrência das hipóteses elencadas no Art. 35 do Código de defesa do Consumidor.